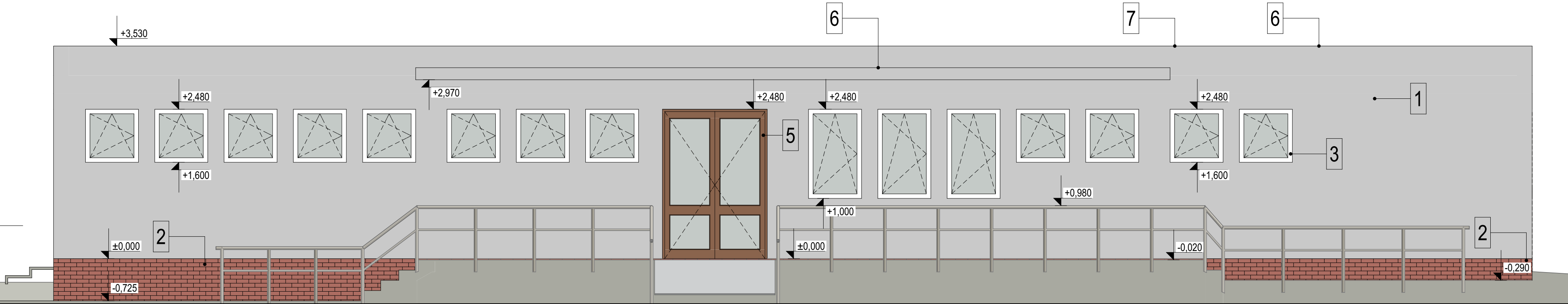


STAVEBNÍ ÚPRAVY A ZMĚNA UŽÍVÁNÍ SKLADU CO NA PATOLOGII A SPISOVNU

POHLEDY - STÁVAJÍCÍ STAV

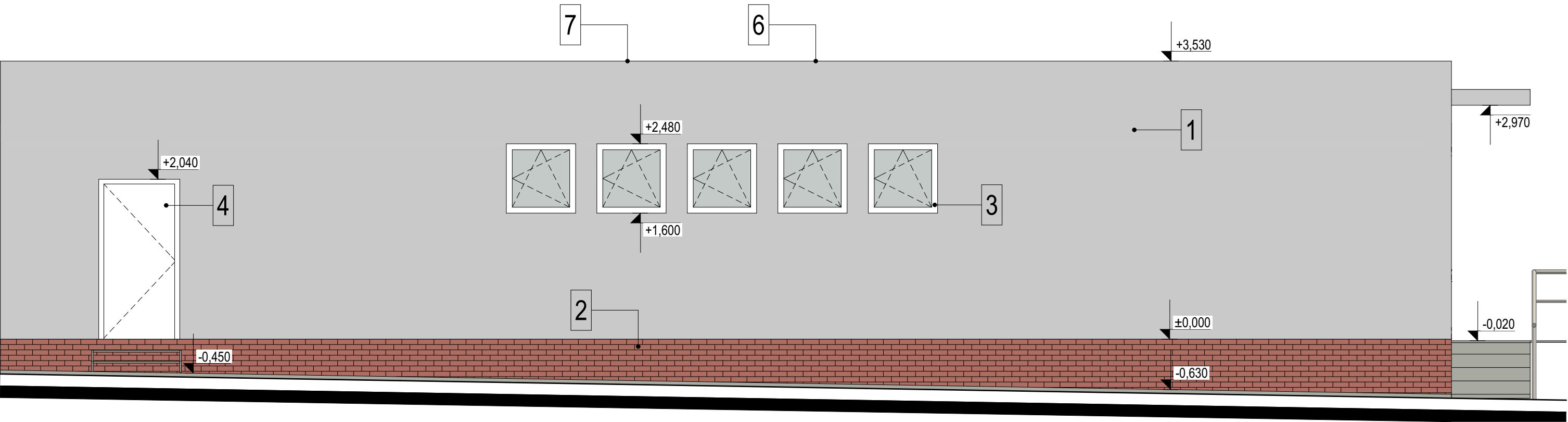
PŘEDNÍ POHLED



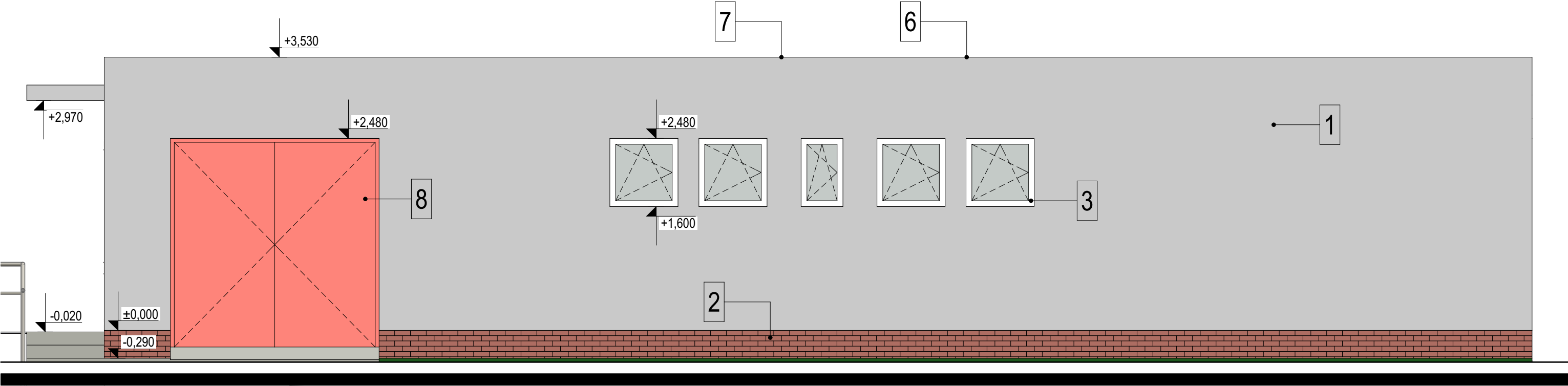
LEGENDA ÚPRAV:

- 1 VENKOVNÍ MINERÁLNÍ OMÍTKA, BARVA SVĚTLÉ ZELENÁ
- 2 SOKL - KERAMICKÝ OBKLAD, BARVA CÍHLOVÁ
- 3 VÝPLNĚ OTVORŮ, DŘEVĚNÁ OKNA, BARVA BÍLÁ
- 4 VÝPLNĚ OTVORŮ, PLASTOVÉ DVEŘE, BARVA BÍLÁ
- 5 VÝPLNĚ OTVORŮ, OCELOVÉ DVEŘE, BARVA HNĚDÁ
- 6 STŘEŠNÍ KRYTINA - PVC FOLIE, BARVA ŠEDÁ
- 7 KLEMPÍŘSKÉ VÝROBKY, OPLECHOVÁNÍ POZINKOVANÉ PLECHY, POPLASTOVANÉ LIŠTY, BARVA ŠEDÁ
- 8 GARÁŽOVÁ OCELOVÁ VRATA, BARVA CI

BOČNÍ POHLED 1





BOČNÍ POHLED 2



±0,000 - STÁVAJÍCÍ PODLAHA OBJEKTU

DOKUMENTACE PRO ÚZEMNÍ ŘÍZENÍ A STAVEBNÍ POVOLENÍ																			
1	2	3	4	5	6	7	8	9	10	11	12	13	14	15	16	17	18	19	20
MÍSTO STAVBY: Purkytova 2731/11, 695 26 Hodonín										KATASTRÁLNÍ ÚZEMÍ: Hodonín									
Parc.č.: st. 2698/5, 1732/13, st. 2698/1																			
ZADAVATEL A INVESTOR PROJEKTU Nemocnice TGM Hodonín, příspěvková organizace, Purkytova 2731/11, 695 01 Hodonín										LOGO FIRMY					ODSOUHLASENO INVESTOREM				

COPYRIGHT: TENTO VÝKRES JE AUTOROVÝM DŮŠEVNÍM VLASTNICTVÍM A NESMÍ BÝT BEZ JEHO SOUVOLNĚNÍ KOPÍROVÁN NEBO ZPŘÍSTUPNĚN TŘETÍM OSOBÁM (ODVOLÁVÁME SE NA ZÁKON O AUTORSKÉM PRÁVU A PRÁVECH SOUVISEJÍCÍCH S AUTORSKÝM PRÁVEM).			 Městanská 3992/109 695 01 Hodonín, www.firmaplus.cz tel: +420 518 120 022		
AUTOR PROJEKTU: STAVEBNÍ FIRMA PLUS s.r.o., oddělení projekce					
VYPRACOVAL: Ing. Markéta Grufíková		KONTROLOVAL: Ing. Marek Hasoň		HLINĚNÍ PROJEKTU Ing. Marek Hasoň	
NÁZEV PROJEKTU: STAVEBNÍ ÚPRAVY A ZMĚNA UŽÍVÁNÍ SKLADU CO NA PATOLOGII A SPISOVNU					

PROJEKTANT SPECIALISTA: STAVEBNÍ FIRMA PLUS s.r.o. Městanská 3992/109 695 01 Hodonín, www.firmaplus.cz tel: +420 518 120 022		LOGO FIRMY 		AUTORIZAČNÍ RAZÍTKO	
VYPRACOVAL:	KONTROLOVAL:	ZODPOVĚDNÝ PROJEKTANT:			
Ing. Markéta Grufíková	Ing. Marek Hasoň	Ing. Marek Hasoň			
PROFESE: D.1.1 ARCHITEKTONICKO-STAVEBNÍ ŘEŠENÍ					
NÁZEV STAVEBNÍHO OBJEKTU:				DATUM: 05/2021	MĚŘÍTKO: 1:50
OBSAH VÝKRESU:				Č.ZAK.:	17-20-028
POHLEDY - STÁVAJÍCÍ STAV				ČÍSLO VÝKRESU.:	D.1.1.2-10